



**Great Wall**  
Focus Dedication Specialization



**HAVAL H6**  
**sport**

**HAVAL**  
LUJO A TU ALCANCE



# FICHA TÉCNICA

## HAVAL H6 sport

### ESPECIFICACIONES

- MOTOR
- POTENCIA MÁXIMA
- TORQUE MÁXIMO
- CILINDRADA
- TRANSMISIÓN
- TRACCIÓN
- CAPACIDAD DEL TANQUE
- DIRECCIÓN
- SUSPENSIÓN

4G69S4M MITSUBISHI DOHC, SISTEMA MIVEC, SISTEMA MULTIPUNTO  
 160 HP / 6000 RPM  
 210 NM / 3500 - 4500 RPM.  
 2.4 CC ASPIRACIÓN NATURAL.  
 AUTOMÁTICA 4 VELOCIDADES  
 4X2  
 58 L.T.  
 DIRECCIÓN HIDRÁULICA  
 DELANTERA: SISTEMA MACPHERSON CON ESPIRAL. INDEPENDIENTE Y BARRA ESTABILIZADORA. TRASERA: SISTEMA INDEPENDIENTE CON BANDEJA INFERIOR, AMORTIGUADOR TIPO MACPHERSON Y BARRA ESTABILIZADORA

### EQUIPAMIENTO INTERIOR

- SISTEMA ENCENDIDO
- VOLANTE
- LLAMADAS
- PANTALLA
- ASIENTOS
- AUDIO
- CLIMATIZACIÓN
- VIDRIOS
- COMPUTADORA A BORDO
- PUERTAS
- INSTRUMENTOS

SISTEMA CON LLAVE Y CONTROL DE CENTRALIZADO PUERTAS  
 FORRADO EN CUERO CON SISTEMA MANOS LIBRES, BLUETOOTH, CONTROL DE VOLUMEN Y SINTONÍA RADIO.  
 LLAMADAS POR BLUETOOTH A TRAVÉS DE BOTONES EN EL VOLANTE.  
 PANTALLA TÁCTIL LCD DE 8 PULGADAS, LA CUAL OFRECE VARIAS FUNCIONES RECREATIVAS DE FÁCIL MANEJO.  
 5 PASAJEROS, TAPIZ EN CUERO FRANCÉS GENUINO. ASIENTOS DELANTEROS TIPO BUTACA CON APOYA BRAZOS, ASIENTO DEL CONDUCTOR ELÉCTRICO Y DEL ACOMPAÑANTE MANUAL.  
 RADIO AM/FM, AUX. INDIVIDUAL, PUERTO USB, 4 PARLANTES, CONTROL DE VOLUMEN Y SINTONÍA EN EL VOLANTE.  
 AIRE ACONDICIONADO AUTOMÁTICO DE DOBLE ZONA, VENTILACIÓN Y CALEFACCIÓN, CON MODO DE AHORRO DE ENERGÍA Y PANTALLA COMPARATIVA DE TEMPERATURA EXTERNA Y LOS DISTINTOS MODOS DE CIRCULACIÓN DEL AIRE.  
 ELÉCTRICOS, VENTANA DEL CONDUCTOR CON SISTEMA DE APERTURA Y CIERRE DE VIDRIO CON UN SOLO TOQUE Y SISTEMA ANTI APRISIONAMIENTO LADO CONDUCTOR  
 DISPLAY CENTRAL 2.5 CON CONSUMO INSTANTÁNEO, CONSUMO PROMEDIO, ALERTA DE SERVICIO. MANTENIMIENTO, VELOCIDAD PROMEDIO, ALERTA EXCESO DE VELOCIDAD Y PRESIÓN DE INFLADO AUTOMÁTICO.  
 CON PANELES DE CUERO GENUINO Y LUZ LED DE AMBIENTE.  
 VELOCÍMETRO, TACÓMETRO, ODÓMETRO, SENSORES DE ALARMA APROXIMACIÓN, REGULADOR DE ALTURA DE LUZ Y DESEMPAÑADOR DE VIDRIO TRASERO.

### EQUIPAMIENTO EXTERIOR

- ESPEJOS
- LIMPIAPARABRISAS
- LUCES
- LLANTAS
- EQUIPAMIENTOS
- EXTRAS

ELÉCTRICOS DEL MISMO COLOR DEL VEHÍCULO, CON SISTEMA AUTOMÁTICO DE REPLEGADO, CON LUZ INTERMITENTE Y PROYECCIÓN DE LOGO HAVAL.  
 INTERMITENTES DELANTEROS Y SISTEMA SENSOR DE LLUVIA  
 FAROS DE XENÓN HALÓGENOS DELANTEROS Y TRASEROS CON LUZ LED, Y LUZ LED DIURNA.  
 225/65R17, CON AROS DE ALEACIÓN.  
 CÁMARA DE RETROCESO Y SENSORES DE RETROCESO.  
 TECHO SOLAR, ANTENA DE RADIO TIPO ALETA DE TIBURÓN.

### EQUIPO DE SEGURIDAD

- BOLSAS DE AIRE
- TECNOLOGÍA ANTI IMPACTO
- SISTEMA DE FRENSOS
- CINTURONES
- PUERTAS
- HOMOLOGACIONES
- CARROCERÍA

DOBLE AIRBAG FRONTAL Y DOBLE AIRBAG LATERAL TIPO CORTINA  
 SENSORES DE VELOCIDAD, SENSORES DE DESACELERACIÓN, SENSORES DE IMPACTO, APERTURAS DE PUERTAS ANTE IMPACTO.  
 FRENSOS DE DISCOS EN LAS 4 RUEDAS CON ANTIBLOQUEO ABS Y DE DISTRIBUCIÓN ELECTRÓNICA EBD, BA Y ESP.  
 CINTURONES DE SEGURIDAD DELANTEROS Y TRASEROS, CON 3 PUNTOS DE FIJACIÓN, SISTEMA ISOFIX PARA ASIENTOS DE NIÑOS  
 PUERTAS DE ALTA RESISTENCIA AL IMPACTO Y SEGURO DE NIÑOS EN PUERTAS TRASERAS.  
 SEGURIDAD 5 ESTRELLAS EN C-NCAP (HOMOLOGACIÓN ASIÁTICA), 4 ESTRELLAS EN E-NCAP (HOMOLOGACIÓN EUROPEA)  
 CARROCERÍA CON DEFORMACIÓN PROGRAMADA ANTE IMPACTO

### ACCESORIOS Y HERRAMIENTAS

- HERRAMIENTAS
- LLANTA DE AUXILIO
- MANUAL

ESTUCHE, GATO, PALANQUETA.  
 LLANTA, ARO DE ALEACIÓN.  
 MANUAL Y USO DE SERVICIO MANUAL DE USO Y SERVICIO.

### COLOR

- BLANCO PURO
- PLATEADO BRILLANTE
- GRIS MODERNO
- NEGRO CLASICO
- GUINDO
- AZUL FASHION

### DIMENSIONES



● DISEÑO INTERIOR LUOSO Y DEPORTIVO



● PANTALLA TÁCTIL LCD DE 8 PULGADAS, LA CUAL OFRECE VARIAS FUNCIONES RECREATIVAS DE FÁCIL MANEJO



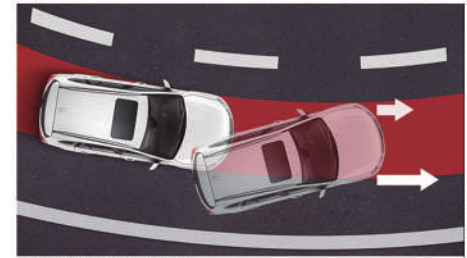
● VOLANTE FORRADO EN CUERO, CON SISTEMA MANOS LIBRES, BLUETOOTH Y CONTROL CRUCERO INCORPORADO



● SENSORES DE PARQUEO DELANTEROS Y TRASEROS



● TECHO SOLAR



● SISTEMA ANTI DERRAPE ESP

Santa Cruz Central: 2do Anillo, frente al Colegio La Salle. Telf.: 337 7472/3336888  
 Santa Cruz Showroom: Av. San Martín esq. C/ 7 Este – Equipetrol. Telf.: 342 3939/3426132  
 Santa Cruz Centro Automotriz: Parque Industrial, Prol. Av. Paraguará, entre 4to y 5to Anillo. Telf.: 346 4401/3465373/3495533  
 Villa 1ro de Mayo Showroom: Av. Principal Villa 1ro de Mayo entre C.11 y 12 Este Telf.: 343 3764  
 Doble Via La Guardia: Doble vía La Guardia entre 3er y 4to anillo Nro.3325 Telf.: 347 3388  
 Montero Showroom: Doble Via Montero-Guabirá frente al Surtidor Genex – Aracataca Telf.: 342 4340  
 Cochabamba Central: Av. Ramón Rivero Nro 642 - Zona Recoleta. Telf.: 452 4061.  
 Cochabamba Showroom: Av. América entre C. Potosí y Panteleón Dalence Nro. 547. Telf.: 4454058  
 Cochabamba Centro Automotriz: Calle Ismael Vázquez esq. Calle Pedro J. Borda. Telf.: 452 4060  
 Cochabamba Showroom: Av. Beijing Esq. Lauca Nro. 2105  
 Cochabamba Automotores del Lago: Av. Circuito Bolivia 100 mt. pasando el Country Club Telf.: 421 8728  
 La Paz Showroom: Calacoto, Calle 21 N° 8358 – Zona Sur. Telf.: 214 8314  
 La Paz Centro Automotriz: Miraflores, Av. Carrasco #1345 frente al Colegio Hugo Dávila. Telf.: 212 9199  
 La Paz Haval: Av. Ballivian Esq. Calle 17 de Calacoto – N° 1110- Zona Sur Telf. 2148264, 2148314  
 El Alto Showroom: Zona 16 de Julio, Av. Juan Pablo II N° 2877 Telf.: 214 7832  
 Satélite El Alto Showroom: Av. Satélite # 804 (diagonal al Hospital Holandés) Telf.: 2120859  
 Sucre - Top Cars: Calle 23 de Marzo esq. Pasaje Torro. Telf. 4-665654 Cel: 77118616  
 Tarija - Sanbaratt Motors: Av. Las Américas N° 970. Telf.: 466 68458  
 Bermejo: Calle La Paz # 746 entre Cochabamba y Tarija Telf.: 6961073 Cel. 74505646  
 Potosí Top Cars: Av. Murillo esq. J. Manrique – Zona Satélite Telf.: 4-6455654 Cel: 69674844  
 Benic: Av. Santa Cruz casi Esq. 6 de Agosto y Antonio Vaca Díez Telf.: 34621661/79209395